



Vides aizsardzības un
reģionālās attīstības
ministrija

Jūras plānojuma 2030 ieviešana, ar to saistītās aktivitātes

Kristīne Kedo
Telpiskās plānošanas un zemes pārvaldības departaments
20.11.2020.



NACIONĀLAIS
ATTĪSTĪBAS
PLĀNS 2020



EIROPAS SAVIENĪBA
Eiropas Jūrlietu un
zivsaimniecības fonds

Atbalsta Zemkopības ministrija un Lauku atbalsta dienests



Vides aizsardzības un
reģionālās attīstības
ministrija

Jūras plānojums - Ekosistēmas pieeja nozaru interešu salāgošanai

Līdzsvarota un integrēta jūras telpas izmantošana, kas sekmē ar jūru saistīto nozaru pastāvēšanu, piekrastes iedzīvotāju labklājību, kā arī dzīvotspējīgu jūras ekosistēmu

Ilgtermiņa
redzējums un
stratēģiskās
prioritātes

Atjaunojamo
energoresursu
izmantošana jūrā

Attīstīta
jūrniecības nozare
un droša kuģu
satiksme

Valsts
Drošība

Veselīga jūras
vide un stabila
ekosistēma

Ilgspējīga
zivsaimniecība

Ilgspējīgs
tūrisms un
rekreācija

Stratēģiskie
mērķi

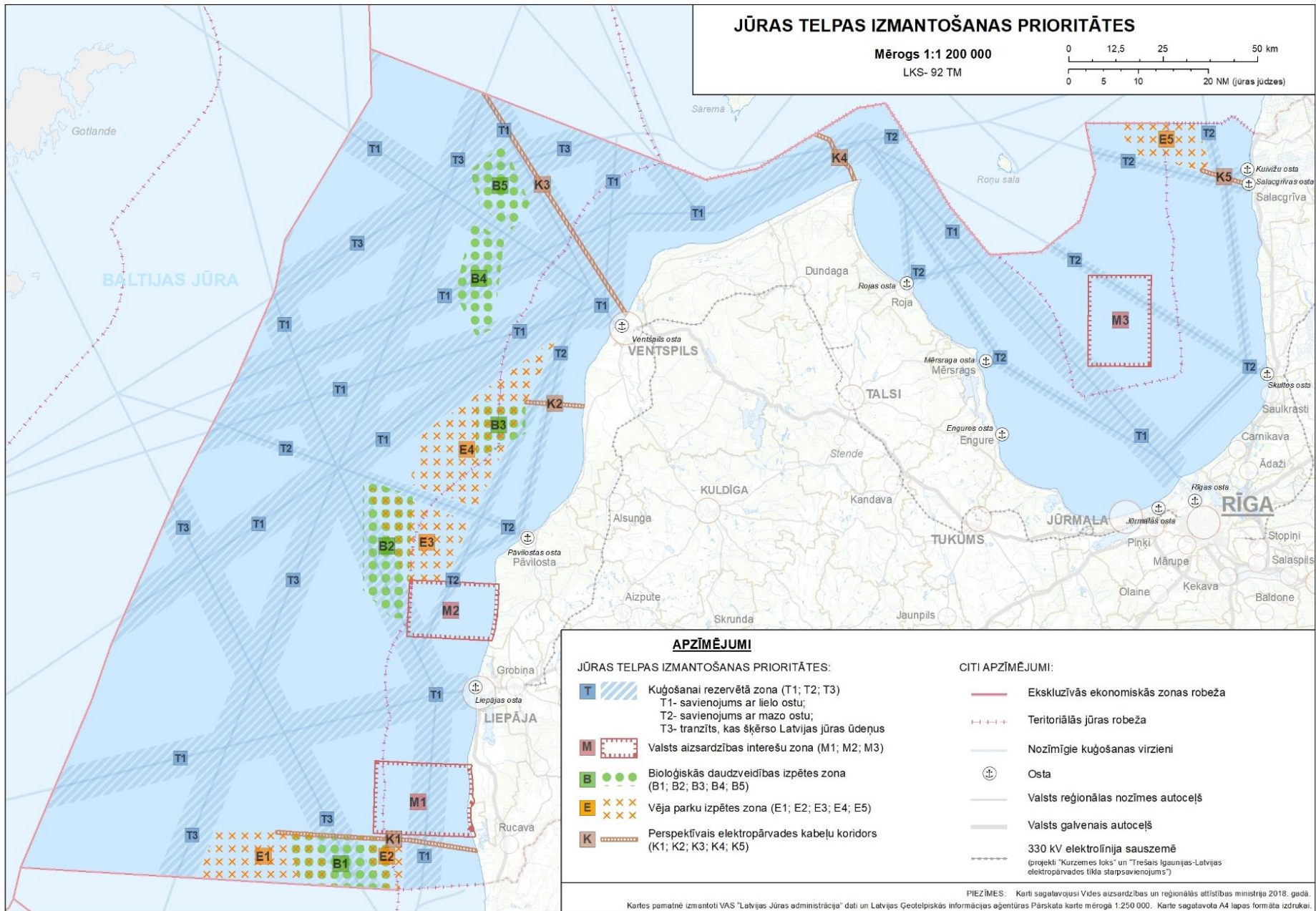
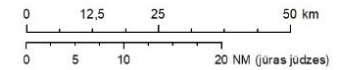
SM1:
Racionāla un līdzsvarota jūras telpas izmantošana, novēršot starpnozaru konfliktus un saglabājot brīvu telpu nākotnes vajadzībām un iespējām

SM2:
Saglabāta jūras ekosistēma un tās spēja atjaunoties, nodrošinot bioloģiskās daudzveidības aizsardzību un novēršot pārmērīgu saimnieciskās darbības radīto slodzi

SM3:
Integrēta jūras un sauszemes teritoriju izmantošana, veicinot ar jūru saistītās uzņēmējdarbības un tai nepieciešamās infrastruktūras

JŪRAS TELPAS IZMANTOŠANAS PRIORITĀTES

Mērogs 1:1 200 000
LKS-92 TM



APZĪMĒJUMI

JŪRAS TELPAS IZMANTOŠANAS PRIORITĀTES:

- T** Kuģošanai rezervētā zona (T1; T2; T3)
T1- savienojums ar lielo ostu;
T2- savienojums ar mazo ostu;
T3- tranzīts, kas šķērso Latvijas jūras ūdeņus
- M** Valsts aizsardzības interešu zona (M1; M2; M3)
- B** Bioloģiskās daudzveidības izpētes zona (B1; B2; B3; B4; B5)
- E** Vēja parku izpētes zona (E1; E2; E3; E4; E5)
- K** Perspektīvais elektropārvades kabelu koridoros (K1; K2; K3; K4; K5)

CITI APZĪMĒJUMI:

- Ekskluzīvās ekonomiskās zonas robeža
- - - - Teritoriālās jūras robeža
- Nozīmīgie kuģošanas virzieni
- ⊕ Osta
- Valsts reģionālais nozīmes autoceļš
- Valsts galvenais autoceļš
- 330 kV elektrolinija sauszemē (projekti "Kurzemes loks" un "Trešais Igaunijas-Latvijas elektropārvades tīkla starpsavienojums")

PIEZĪMES: Karti sagatavojusi Vides aizsardzības un reģionālās attīstības ministrija 2018. gadā.
Kartes pamatnē izmantoti VAS "Latvijas Jūras administrācija" dati un Latvijas Ģeotelpiskās informācijas aģentūras Pārskata karte mērogā 1:250 000. Karte sagatavota A4 lapas formāta izdrukai.

Darbs pie JP pasākumu īstenošanas

Stratēģiskais mērķis	Pasākuma īstenošana
SM1: Racionāla un <u>līdzsvarota jūras telpas izmantošana</u> , novēršot starpnozaru konfliktus un saglabājot brīvu telpu nākotnes vajadzībām un iespējām	Notiek sagatavošanās darbi kopīga vēja parka izveidei ar Igauniju (parakstīts Sadarbības memorands, vienošanās par kritērijiem) (pasākums 1.6.)
SM2: <u>Saglabāta jūras ekosistēma</u> un tās spēja atjaunoties, nodrošinot bioloģiskās daudzveidības aizsardzību un novēršot pārmērīgu saimnieciskās darbības radīto slodzi	Veikta jūras ekosistēmas sniegto pakalpojumu izplatības un nodrošinājuma novērtēšana (pasākums 2.2.)
	Sagatavots ziņojums par zivju nārsta un zivju mazuļu uzturēšanās vietu telpisko izplatību (pasākums 2.3.)
	Izveidota jūras datu informācijas sistēma (pasākums 2.5.)
SM3: <u>Integrēta jūras un sauszemes teritoriju izmantošana</u> , veicinot ar jūru saistītās uzņēmējdarbības un tai nepieciešamās infrastruktūras attīstību	Tiek attīstīts jahtu ostu un piestātņu tīkls (pasākums 3.1.) vairāku Interreg projektu ietvaros
	Veikts pētījums “ Sanešu pārvietošanās jūrā izpēte un laba jūras vides stāvokļa kvalitatīvā raksturlieluma “Hidrogrāfiskie apstākļi” rādītāju aprobācija” (pasākums 3.3.)
	LVĢMC EEZ grantu projekta ietvaros uzsāk darbu pie krasta erozijas novērtēšanas un to mazināšanas risinājumu izstrādes (pasākums 3.4.)



Vides aizsardzības un
reģionālās attīstības
ministrija

Sadarbība jūras plānošanā

Starpinstitucionālā sadarbība Latvijā JP īstenošanā:

- vēja parki un saistītās infrastruktūras attīstība LV-EE Saprāšanās memoranda ietvaros - EM
- jūras vides jautājumi -LHEI
- zivsaimniecība un dati – BIOR

Starptautiskā sadarbība:

- Igaunijas JP un vēja parku jūrā projektu IVN)
 - Zviedrijas JP
 - Lietuvas JP (kā daļa no Lietuvas ģenerālā plāna)
 - Vācijas JP atjaunošana un saistītais plāns vēja enerģijas attīstībai
 - Dānijas JP
-
- Darbs **HELCOM-VASAB Apvienotajā Jūras plānošanas darba grupā**, t.sk. Jūras plānošanas datu ekspertu grupā.
 - Jaunas reģionālās ceļa kartes izstrāde «**BSR MSP Roadmap 2030**»



Vides aizsardzības un
reģionālās attīstības
ministrija

Sadarbības projekti

Īstenošanā:

Land-Sea-Act projekts Jūras-sauszemes saisaistes jomā

- Tiek pētītas Dienvidkurzemes piekrastes ainavas un vēja parku jūrā attīstības iespējas no ainaviskās perspektīvas
- Iegūti dati piekrastes apmeklējuma radītās slodzes novērtēšanai
- Tiks sagatavoti ieteikumi daudzlīmeņu pārvaldības uzlabošanai

Capacity4MSP platformas projekts JP pārrobežu sadarbībai-

profesionāļu pārrobežu dialogs un zināšanu pārnese

Pabeigts:

Pan Baltic Scope projekts JP prakses pilnveidei, t.sk. jūras piekrastes ūdeņu plānošanā

- Izstrādātas „Vadlīnijas jūras piekrastes ūdeņu un saistītās piekraste daļas plānošanai vietējā līmenī”, tai skaitā tematiskā plānojuma projekts Salacgrīvas novada jūras piekrastes ūdeņu un saistītās piekraste daļai.
- Sagatavota zaļās infrastruktūras jūrā koncepcija - dabas vērtīgo un ekosistēmai nozīmīgo teritoriju noteikšana
- Baltijas jūras reģionā sagatavota kartogrāfiska informācija par zivju dzīves ciklam nozīmīgām teritorijām (pieejams HELCOM MAPS&DATA service)
- Sagatavots rīks BJR jūras plānojumu harmonizētai attēlošanai (BASEMAPS)



Vides aizsardzības un
reģionālās attīstības
ministrija

Search...

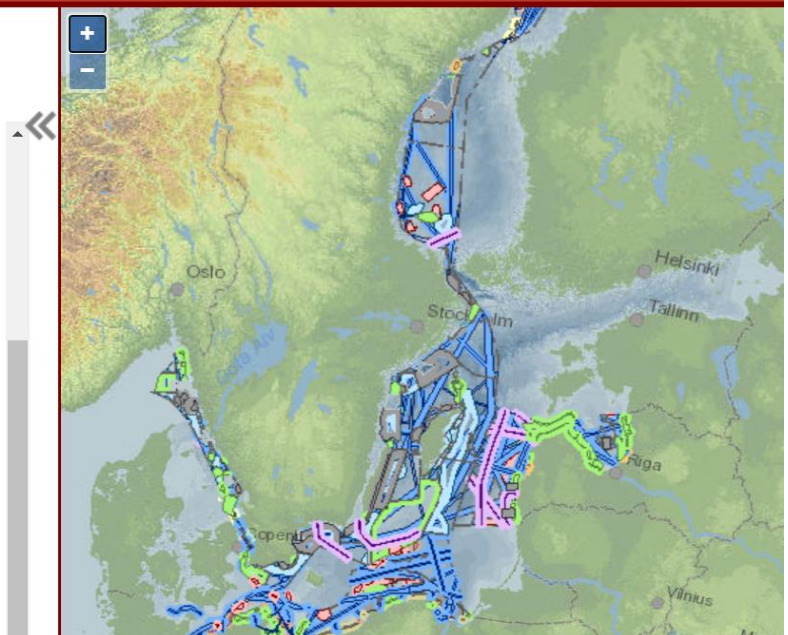
- Broadscale habitats
- Essential fish habitat maps (PBS)
 - Potential spawning areas for cod (PBS EFH)
 - Potential spawning areas for Baltic flounder (PBS EFH)
 - No spawning
 - Potential spawning areas
 - High probability spawning areas
 - Potential spawning areas for European flounder (PBS EFH)
 - Potential nursery areas for flounders (PBS EFH)
 - Potential spawning areas for herring (PBS EFH)
 - Potential spawning areas for sprat



MSP input data

MSP output data

- Allowed Sea Use
- Restricted Sea Use
- Forbidden Sea Use
- Aquaculture area
- Fishing area
- Coastal protection area
- Raw material extraction area
- Underwater cultural heritage area
- Tourism areas
- Installations and infrastructures
- Submarine cables and pipelines
- Maritime transport areas
- Military areas
- Scientific research areas
- Nature conservation area
- Reservation for undefined activities or areas of general use
- More than one sea use areas
- Other uses





Vides aizsardzības un
reģionālās attīstības
ministrija

Paldies par uzmanību un uz turpmāku
sadarbību!

Kristine.Kedo@varam.gov.lv

67026558



NACIONĀLAIS
ATTĪSTĪBAS
PLĀNS 2020



EIROPAS SAVIENĪBA
Eiropas Jūrlietu un
zivsaimniecības fonds

Atbalsta Zemkopības ministrija un Lauku atbalsta dienests